

5.4. Feladatok




Ezen a felületen olyan feladatokat talál, amelyek olyan, a szorgalmi időszakban elvégzendő feladatokat jelentenek, amiket az oktatók írhatnak ki tárgyaikhoz, kurzusaikhoz. Ebben a listában alapértelmezetten az összes, aktuális félévben hallgatott tárgyához kapcsolódó feladat megjelenik, de a **félévválasztó** mezővel lehetősége van a többi félév évközi feladatainak megtekintésére is.

A **feladat típusa**, a **leadási határidő**, az **alkalmazott értékelés** az **igénybe vehető pótlások** és az **eredmény beszámítási módjának** meghatározása az oktató, ill. az intézmény hatásköre.

Ha a listában egy feladatra kattint, akkor az adott feladat részletesebb adatait is megtekintheti, így például a kiválasztott feladatra, illetve azok részfeladataira, pótlásaira kapott eredményét is itt láthatja.

A feladatok alatt hierarchikusan alárendelve az egy-egy feladathoz tartozó **részfeladatok** és a **pótlások** jelennek meg. Pótlás tartozhat feladathoz és részfeladathoz is, így akár 3 szintű hierarchia is elképzelhető. A sorvégi **"Eredmény"** oszlopban megjelenik az adott feladatra, részfeladatra, vagy pótlásra adott bejegyzés.

Lehetőség van az **összes feladat Excel exportjára**. Amennyiben a felületen listázott sorok nagy száma miatt lapozás szükséges, akkor az Excel export ikonra kattintva megjelenik egy figyelmeztető üzenet: "Csak az adott oldalt szeretné exportálni?" Ha a kérdésre a **"Nem, az összeset"** választ adjuk, akkor az Excel exportban az összes adat megjelenik.

Feladatok    

Feladat neve	Feladat típusa	Feladat kezdete	Feladat vége	Tárgynév	Kurzus kód	Eredmény
FŐFELADAT	Kiszárthelyi		2014.08.31. 1:20	Kvantitatív technikák (SZ633)	2	Közepes (3) +
Feladat neve	Feladat típusa		Feladat vége			Eredmény
RÉSZFELADAT	Egyéni mérés		2014.08.30. 1:20			Elégséges +
Feladat neve	Feladat típusa		Feladat vége			Eredmény
PÓTLÁS	Demonstrációs mérés		2014.08.30. 1:20			Elégséges +
RÉSZFELADAT 2	Kiszárthelyi		2014.10.31. 0:00			Jó (4) +
FŐFELADAT RÉSZEREDMÉNYES	Kiszárthelyi		2014.09.30. 0:00	Kvantitatív technikák (SZ633)	2	Elégséges (2) +
ÁRon tesztfeladat (123Áronqfe)	Kiszárthelyi		2014.07.07. 1:20	Kvantitatív technikák (SZ633)	2	+
Pótlásos eredményszámítással	Kiszárthelyi		2014.11.18. 0:00	Kvantitatív technikák (SZ633)	2	Közepes (3) +
Pótlásos	Kiszárthelyi		2014.10.31. 10:01	Kvantitatív technikák (SZ633)	2	+

Találatok száma:1-5/5 (16 ms)

A feladatok felületen hierarchikusan egymás alá rendezve jelennek meg a feladatok és a részfeladatok és pótlások

A feladatokra, részfeladatokra, vagy pótlásokra kattintva előugró ablakban a feladat, vagy pótlás részletesebb adatait, és **megszerzett eredményeit láthatja**. Amennyiben intézménye nem használja a Neptun Meet Street modult, akkor a feladatok, részfeladatok, pótlások előugró ablakában kizárólag a „Feladat alapadatok” jelennek meg (itt láthatóak az eredmények).

Az első sorban található feladathoz a feladat és a hozzá tartozó részfeladatok és pótlások érdemjegyeit is tartalmazza az előugró ablak, míg a részfeladatoknál a részfeladat és pótlásai, a pótlásoknál csak az adott pótlás érdemjegyet.

A sor végén található menüből szintén előhívható a feladat/részfeladat/pótlás bővebb adata, plusz lehetősége van megtekinteni a **feladathoz rendelt dokumentumokat**.

Abban az esetben, ha intézménye használja a Neptun Meet Street modult, akkor az egyes feladatok, részfeladatok, pótlások előugró ablakában a következő lehetőségek jelennek meg:

- Feladat alapadatok
- Feladat beadás
- Beadott feladatok
- Üzenet az oktatónak

Ilyenkor a sor végén található menüből is előhívhatók ezek a menüpontok.

5.4.1. Feladat beadás

A felületen van lehetőség a feladatot továbbítani az illetékes oktató felé. A felület mind hallgatói, mind oktatói részről jelentősen megkönnyíti a feladatokkal kapcsolatos teendőket.

Feladatbeadás menete:

- fájl feltöltése
- a feltöltött fájl kijelölése
- feladatbeadás

Feladat adatai - [1106_1]

Feladat alapadatok | **Feladat beadás** | Beadott feladatok | Üzenet az oktatónak

Dokumentum adatai

- ❖ Név: 1106_1
- ❖ Típus: Feladat
- ❖ Kulcsszó: Feladat
- ❖ Méret: 12
- ❖ Feltöltő: ifj. Tafi1 Kadocsa
- ❖ Leírás: Feladat beadás
- ❖ Beadás ideje: 2013.11.07. 9:36:08
- ❖ Státusz: Feltöltés alatt
- ❖ Utolsó módosítás dátuma: 2013.11.07. 9:36:08
- ❖ Letöltések száma: 0

Feladat feltöltés

+ Fájl feltöltése

Dokumentum tartalma

Műveletek: Kijelölt fájlok törlése

Fájl neve	Kiterjesztés	Méret	Feltöltő neve	Létrehozás dátuma	Letöltések száma	Kijelölés	Fájl letöltése
teszt	docx	12	ifj. Tafi1 Kadocsa	2013.11.07. 9:36:08	0	<input type="checkbox"/>	Fájl letöltése

Találatok száma: 1-1/1 (16 ms)

Műveletek: Kijelölt fájlok törlése

Feladat beadás | Vissza

Feladat beadás

A felületen van lehetőség feltölteni az évközi feladathoz kapcsolódó fájlt, valamint a „**Feladat beadása**” gombbal a kiválasztott fájlok beadhatók. Az esetlegesen tévesen feltöltött fájlok itt törölhetők.

FIGYELEM!

Csak a felöltéssel nem kerül beadásra a feladat. Amennyiben feltöltéskor nem kerül beadásra a feltöltött dokumentum, ez később a „Beadott feladatok” linket választva, és ott a Lehetőségek/„Feladat beadás véglegesítése” linkkel megtehető.

5.4.2. Üzenet az oktatónak

Ez nem egy hagyományos értelemben vett, direkt üzenetküldés, hanem a virtuális tér fórumához hasonló. Az „**Új hozzászólás**” gombbal új kommentet fűzhet a feladathoz, vagy meglévő hozzászólásra is válaszolhat. A hozzászóláshoz a fórumnál is használatos szövegszerkesztő ablak jelenik meg, amelynél a tárgy és hozzászólás kitöltése után a „**Hozzászólás elküldése**” gombra kattintva véglegesíthető a beírt szöveg. A „*hozzászólások*” felületről a máshol is használatos „**Vissza**” gomb segítségével tud visszanyavigálni a feladatokhoz.

Amennyiben új üzenetet ír az oktatónak, akkor az „Üzenet” oszlopban fog megjelenni, az üzenet aktuális státusza. Amíg az oktató nem olvasta, addig „Üzenetet küldtem az oktatónak”, ha elolvasta, akkor „Oktató elolvasta” szöveg jelenik meg. Ha az oktató küld üzenetet, akkor pedig az üzenet státuszában „Oktató üzenetet küldött” fog szerepelni.

Lehetőség van időben növekvő és időben csökkenő sorrend beállítására.

5.4.3. Beadott feladatok

Ezt az opciót választva saját beadott dokumentumait (feladatait) tudja listázni egy új előugró ablakban. A „*Feladathoz beadott dokumentumok*” felületen megjelenő állományokról három adat jelenik meg oszlopokban: a dokumentum neve, beadás ideje, és a státusz. A „*státusz*” lehet feltöltés alatt, feltöltve.

Dokumentum bővebb

A feladatra kattintva kérhető bővebb információ, ilyenkor egy új ablakban megjelenik a dokumentum tartalma is, mely a sorvégi „*fájl letöltése*” linkkel letölthető. Plusz információként a fájl neve, kiterjesztése, mérete és a létrehozás dátuma is olvasható.

A dokumentum nem csak a hallgató által beadott fájlt tartalmazhatja, hanem esetlegesen az oktató által feltöltött javított fájlt is. Emiatt a fájl sorában látható feltöltő is. Továbbá a menüpont kiegészítésre került egy fájl feltöltési lehetőséggel, így a hallgatónak lehetősége van a beadott feladatok belül újabb fájl feltöltésére is, esetleges javítás esetén.

The screenshot shows a web application window titled "Feladat adatai - [1106_1]". It has four tabs: "Feladat alapadatok", "Feladat beadás" (selected), "Beadott feladatok", and "Üzenet az oktatónak".

Dokumentum adatai

- Név: 1106_1
- Típus: Feladat
- Kulcsszó: Feladat
- Méret: 12
- Feltöltő: ifj. Tafi1 Kadocsa
- Leírás: Feladat beadás
- Beadás ideje: 2013.11.07. 9:36:08
- Státusz: Feltöltés alatt
- Utolsó módosítás dátuma: 2013.11.07. 9:36:08
- Letöltések száma: 0

Feladat feltöltés

+ Fájl feltöltése

Dokumentum tartalma

Műveletek: Kijelölt fájlok törlése | 1 Oldalméret: 20

Fájl neve	Kiterjesztés	Méret	Feltöltő neve	Létrehozás dátuma	Letöltések száma	Kijelölés	Fájl letöltése
teszt	docx	12	ifj. Tafi1 Kadocsa	2013.11.07. 9:36:08	0	<input type="checkbox"/>	Fájl letöltése

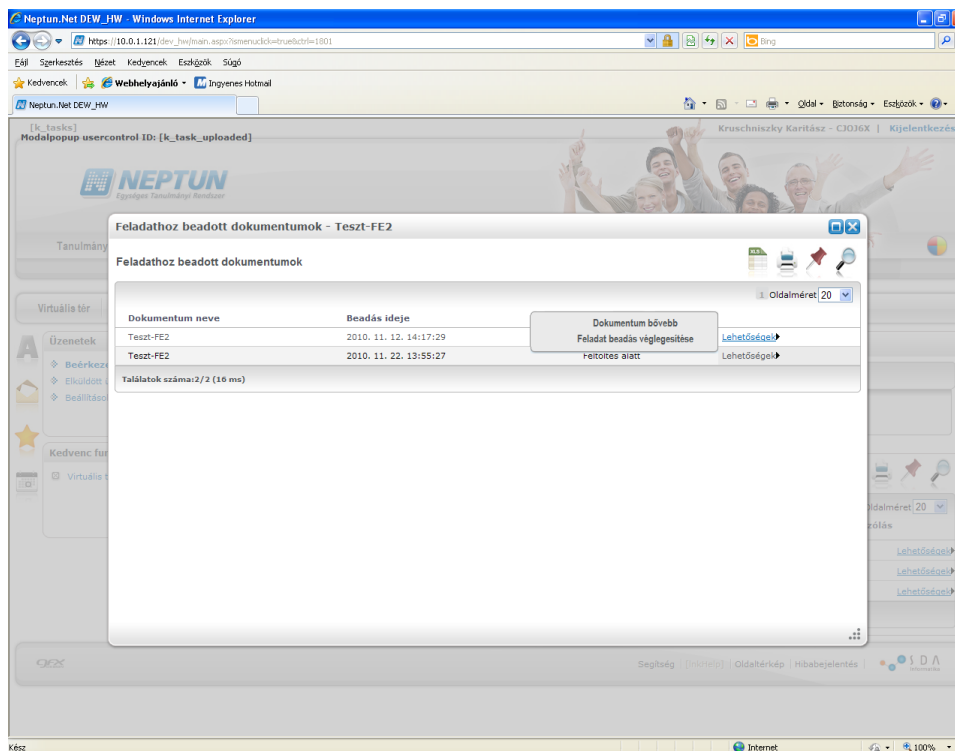
Találatok száma: 1-1/1 (16 ms) | Műveletek: Kijelölt fájlok törlése

Feladat beadás | Vissza

Beadott feladathoz fájl feltöltése

Feladat beadás véglegesítése

Egy-egy félévközi feladat beadásakor a megadott határidőig cserélgetheti, módosíthatja feltöltött dokumentumait. Amennyiben azonban a határidő előtt már nem kíván módosítani feltöltött állományán, véglegesítheti beadott feladatát. Ilyenkor az oktatónak lehetőséges nyílik a határidő előtt osztályozni a beadványt.



Feladat beadás véglegesítése

Törlés

Amennyiben a feladat a dokumentummal még nem került véglegesítésre, ott a sorvégi helyi menüben megjelenik a „Törlés” opció. Amennyiben a linkre kattint, egy megerősítő kérdés jelenik meg: „Valóban törölni kívánja a dokumentumot?” „Igen” válasz esetén a feltöltött, de nem véglegesített dokumentum minden adatával törlésre kerül, ha tartalmazott fájlt, az is törlődni fog a fájltárolóról. „Nem” válasz esetén pedig nem törli a dokumentumot.

5.4.4. Jelentkezéssel feladatok

Intézménye olyan feladatokat is meghatározhat, melyekre jelentkezni kell.

Jelentkezés a feladatokra

A felület szűrési részén alapértelmezetten a „Minden feladat” beállítás alapján kerülnek megjelenítésre a hagyományos és jelentkezéssel feladatok. Ilyenkor csak a „Jelentkezett” és „Jelentkezéssel” oszlopok utalnak arra, hogy lehetnek a feladatai között jelentkezéssel feladatok. Az ilyen feladatoknál a „Jelentkezéssel” oszlopban kék ikon mutatja meg a jelentkezési időszakokra és maximális létszámra vonatkozó értékeket (amennyiben fölé húzzuk az egeret, tooltipben). Amennyiben már jelentkezett is jelentkezéssel feladatra, akkor a „Jelentkezett” oszlopban az ilyen feladatnál zöld pipa jelenik meg.

Feladat neve	Feladat típusa	Feladat kezdete	Feladat vége	Tárgynév	Kurzus kód	Terem	Eredmény	Jelentkezett	Jelentkezéssel
Jelentkezéssel feladat	Nagyzárthelyi	2018.02.21. 14:50	2018.03.30. 0:00	Bakonyi kutatások (BKQZ-B2V-84907É)	garos			✓	i

Jelentkezéshez a felületi szűrőben állítsa be a „Jelentkezési feladatok” megjelenítési módot. Ilyenkor kizárólag a jelentkezési feladatok jelennek meg a felületen, valamint megjelennek a fel- és lejelentkezéshez szükséges gombok.

The screenshot shows the 'Feladatok' (Tasks) interface. At the top, there are filters for 'Félév: 2017/18/2' and 'Csak jelentkezett feladatok: Nem'. The 'Feladat típus:' (Task type) is set to 'Jelentkezési feladatok' (Application tasks). Below the filters, there are icons for 'Hozzáadás a kedvencekhez' (Add to favorites), 'Keresés' (Search), and 'Oldalméret' (Page size). The main table lists tasks with columns for 'Feladat neve', 'Feladat típusa', 'Feladat kezdete', 'Feladat vége', 'Tárgynév', 'Kurzus kód', 'Terem', 'Eredmény', 'Jelentkezett', and 'Kiválasztás'. The first row shows a task 'Jelentkezési feladat 4 (létszám betelt)' with a 'Kiszárthelyi' type and a 'Jelentkezett' status. The second row shows 'Jelentkezési feladat 3 (nincs érvényes jelentkezési időszak)' with a 'Beszámoló' type. The third row shows 'rendszerüzihez jelentkezés' with a 'Kiszárthelyi' type. The fourth row shows 'Jelentkezési feladat 1.' with a 'Nagyzárthelyi' type and a 'Jelentkezett' status. The bottom of the interface shows 'Találatok száma: 1-4/4 (594 ms)' and 'Műveletek: Jelentkezés Lejelentkezés' buttons.

Feladat neve	Feladat típusa	Feladat kezdete	Feladat vége	Tárgynév	Kurzus kód	Terem	Eredmény	Jelentkezett	Kiválasztás
Jelentkezési feladat 4 (létszám betelt)	Kiszárthelyi	2018.02.26. 10:40	2018.05.06. 1:30	Radioaktív sugárzások, szennyeződések mérése (1895-R2V-76601V)	234234eeee			<input type="checkbox"/>	<input type="checkbox"/>
Jelentkezési feladat 3 (nincs érvényes jelentkezési időszak)	Beszámoló	2018.02.26. 10:33	2018.04.07. 1:20	AOVFIZ475_1M (AOVFIZ475_1M)	gyakszi3			<input type="checkbox"/>	<input type="checkbox"/>
rendszerüzihez jelentkezés	Kiszárthelyi	2018.04.04. 14:45	2018.04.04. 1:20	AOSMAG512_1M (AOSMAG512_1M)	00			<input type="checkbox"/>	<input type="checkbox"/>
Jelentkezési feladat 1.	Nagyzárthelyi	2018.02.21. 14:50	2018.03.30. 0:00	Bakonyi kutatások (BKQZ-B2V-84907É)	garos			<input checked="" type="checkbox"/>	<input type="checkbox"/>

A jelentkezési feladatok felületi elemei

Jelentkezéshez az adott sor jelölővel történő kiválasztása és a „Jelentkezés” gomb megnyomása szükséges (lejelentkezéshez a kijelölést követően a „Lejelentkezés” gomb megnyomása szükséges).

A szűrő panelben található „Csak jelentkezett feladatok” bepipálásával listázhatók azok a jelentkezési feladatok, melyekre már korábban jelentkezett.

A feladat jelentkezéshez és lejelentkezéshez ezen a menüpontra ismertett felületi elemek és ezzel azonos működés megtalálható a program más felületein megnyitott kurzus ablakában a „Feladatok” tabulátorra kattintva is.

Jelentkezési feladatra intézményi ügyintéző és oktató is jelentkezetheti, erről, valamint új jelentkezési feladat létrehozásáról automatikus rendszerüzenet tájékoztatja a hallgatókat.